

EVOLUCIÓN IMPORTACIONES PA 4400

FEBRERO 2024



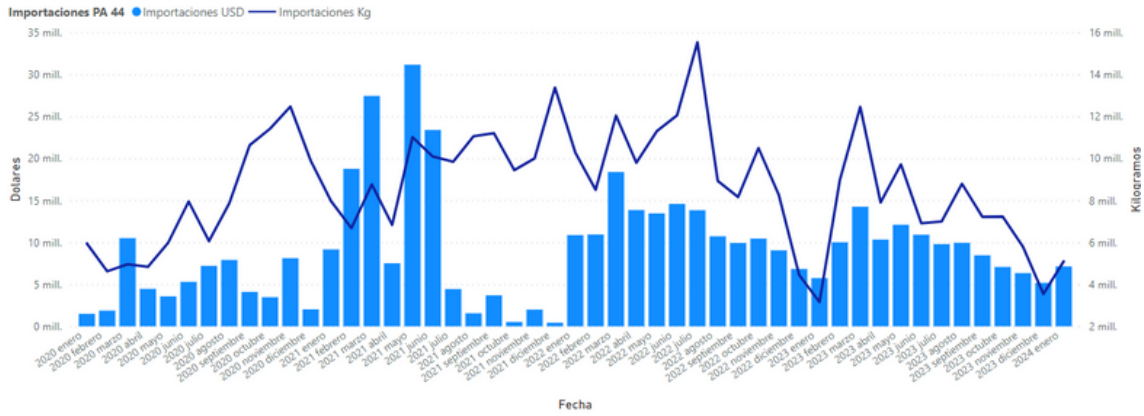
FAIMA
Federación Argentina de la
Industria Maderera y Afines

Sede central: Av. Belgrano 355, 5to piso – CABA – Argentina.
Mail: info@faima.org.ar – Teléfonos: (011) 4343-4303 / (011) 4343-0334
www.faima.org.ar - [@faimaargentina](https://www.instagram.com/faimaargentina)

SÍNTESIS EJECUTIVA

- En enero de 2024, las importaciones relacionadas con la industria forestal (posición arancelaria 44) aumentaron un 36,5% en comparación con diciembre de 2023, alcanzando los 7,1 millones de USD. En comparación con enero de 2023, este aumento fue del 24,56%.
- En términos intermensuales en USD, los mayores incrementos se observaron en tablas de madera (4409) con un aumento del 396%, barriles (4416) con un 313% y leña, aserrín y partículas (4401) con un aumento del 230%. Por otro lado, las partidas con las mayores caídas fueron carpintería (4418) con un -65%, hojas para chapado o contrachapado con un -59% y artículos de cocina de madera (4419) con un -58%.
- En el análisis interanual, las partidas con mayores aumentos fueron tableros de OSB (4410) con un aumento del 1739%, marcos de madera (4414) con un 109% y hojas para chapado o contrachapado (4408) con un 75%. Las mayores disminuciones se observaron en tableros contrachapados (4412) con un -78%, cajones (4415) con un -62% y artículos de cocina de madera (4419) con un -37%.
- Al examinar las importaciones de enero de 2024 en términos de volumen, se observó un aumento del 45,7% en comparación con diciembre de 2023, alcanzando un total de 5,1 millones de kg. En comparación con enero de 2023, este aumento fue del 59,37%.
- En términos intermensuales, los mayores aumentos en volumen se registraron en tablas de madera (4409) con un aumento del 1247%, barriles (4416) con un 285% y tableros de OSB (4410) con un 164%. Las mayores caídas se observaron en hojas para chapado o contrachapado (4408) con un -65%, madera aserrada (4407) con un -58% y carpintería (4418) con un -45%.
- En el análisis interanual, las partidas con mayores aumentos fueron tableros de OSB (4410) con un aumento del 1717%, marcos de madera (4414) con un 288% y madera en tablas (4409) con un 163%. Las mayores disminuciones se observaron en tableros contrachapados (4412) con un -76%, cajones (4415) con un -28% y tableros de fibra de madera (4411) con un -19%.
- Este informe tiene frecuencia mensual y se presenta en el marco del Observatorio Estadístico de FAIMA coordinado por el Mg. Fernando Couto.

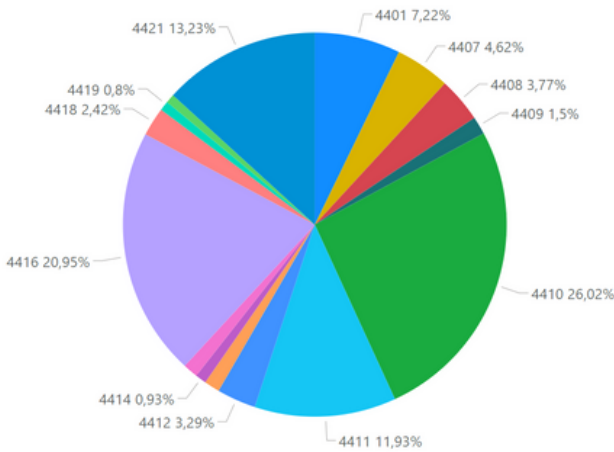
La evolución de las importaciones de la posición arancelaria 44 parece haber entrado nuevamente en una fase de crecimiento tanto en términos de dólares como en volumen a partir de enero de 2024. Desde marzo de 2023, las importaciones de bienes foresto-industriales mostraban una tendencia a la baja en sus niveles. Esta nueva dinámica requiere un análisis detallado en los próximos meses para evaluar el impacto que la competencia de bienes extranjeros pueda tener en la producción nacional llevada a cabo por la industria local.



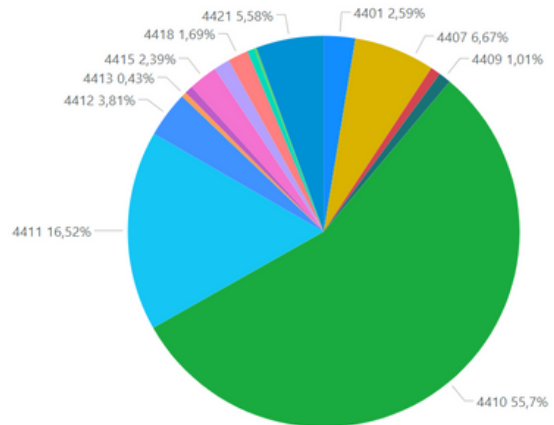
En enero de 2024, las importaciones en términos de divisa americana ascendieron a 7,1 millones de dólares, donde el 26% correspondió a tableros de OSB (4410), seguido por barriles (4416) con un 21%, y otras manufacturas de madera (4421) con un 13,23%, niveles similares a los tableros de fibra de madera (4411) con un 12%.

Para el mismo mes, la composición de las importaciones, medida en volumen físico, ascendió a 5,1 millones de kilogramos. El 55,70% correspondió a tableros de OSB (4410), seguido por tableros de fibra de madera (4411) con un 16,52%, y madera aserrada (4407) con un 6,67%.

Importaciones Enero 2024 en USD



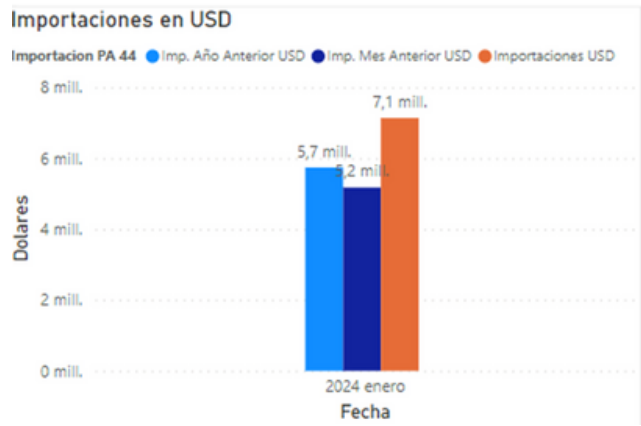
Importaciones Enero 2024 (en KG)



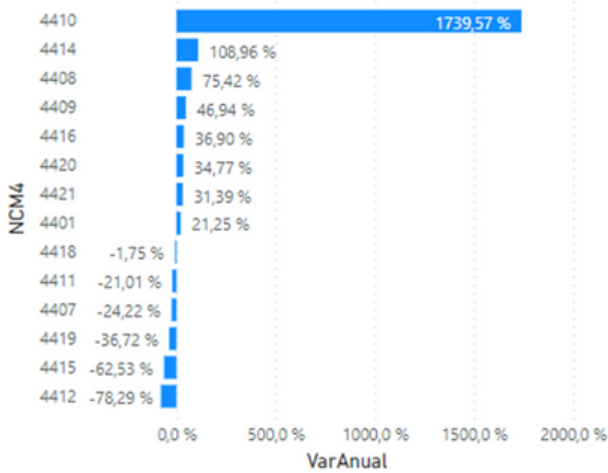
IMPORTACIONES EN USD

En enero de 2024, las importaciones relacionadas con la industria forestal (PA44) aumentaron un 24,56% en comparación con enero 2023 alcanzando los 7,1 millones de USD.

En terminos intermensuales, las importaciones aumentaron un 36,5% en comparación con diciembre 2023.



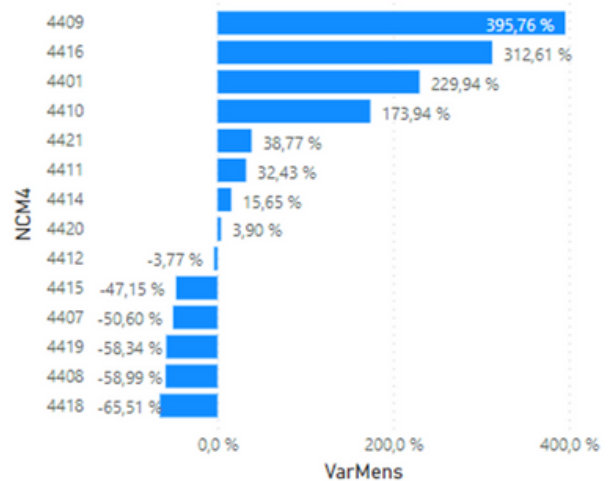
Variacion Anual en USD



Las partidas con mayor crecimiento interanual fueron tableros de OSB (4410) con un aumento del 1739%, marcos de madera (4414) con un 109% y hojas para chapado o contrachapado (4408) con un 75%. Las mayores disminuciones se observaron en tableros contrachapados (4412) con un -78%, cajones (4415) con un -62% y artículos de cocina de madera (4419) con un -37%.

En el análisis intermensual en dolares, se observaron incrementos significativos en las siguientes categorías: tablas de madera (4409) que experimento un aumento del 396%, seguidas por los barriles (4416) con un incremento del 313%, y leña, aserrín y partículas (4401) que registraron un crecimiento del 230%. Por otro lado, las categorías que sufrieron las mayores caídas fueron carpintería (4418) con una disminución del -65%, hojas para chapado o contrachapado con un descenso del -59%, y artículos de cocina de madera (4419) que cayeron un -58%.

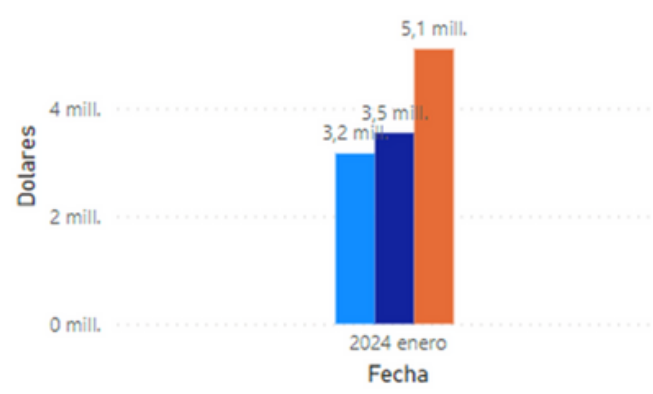
Variacion Mensual en USD



IMPORTACIONES EN VOLUMEN

Importaciones en Kg

Importacion PA 44 ● SumAñoAntKg ● SumMesAntKg ● ValorKg



Las importaciones de enero 2024 en volumen presentaron un aumento del 45,7% en comparación con diciembre de 2023, alcanzando un total de 5,1 millones de kg.

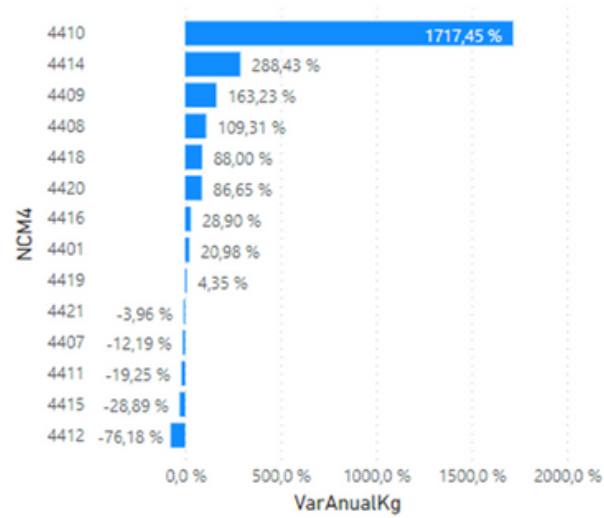
En terminos interanuales el aumento fue del 59,37% en relacion con enero de 2023.

En el análisis interanual, se destacaron las siguientes categorías por sus aumentos significativos: tableros de OSB (4410) experimentaron un incremento del 1717%, seguidos por los marcos de madera (4414) con un aumento del 288%, y la madera en tablas (4409) que registró un crecimiento del 163%. Por otro lado, las mayores disminuciones se observaron en los tableros contrachapados (4412) con un -76%, seguidos por los cajones (4415) con un -28%, y los tableros de fibra de madera (4411) que descendieron un -19%.

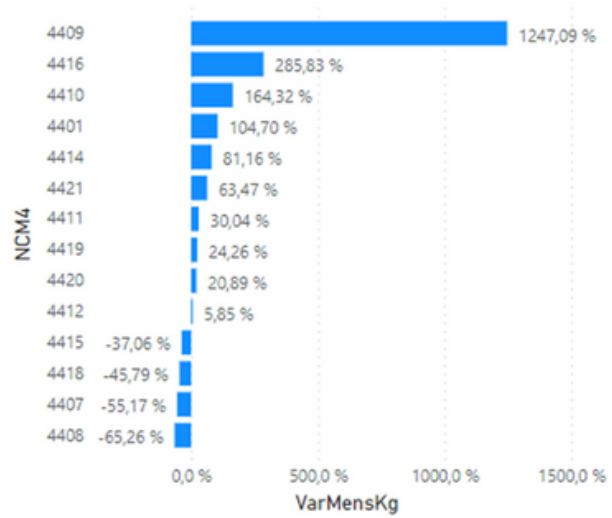
En términos intermensual, se destacaron los siguientes incrementos en volumen: tablas de madera (4409) con un aumento del 1247%, barriles (4416) con un crecimiento de 285%, y tableros de OSB (4410) con un incremento del 164%.

Por otro lado, las mayores reducciones se observaron en hojas para chapado o contrachapado (4408) con un -65%, seguidas por la madera aserrada (4407) -58%, y la carpintería (4418) con un descenso del -45%.

Variacion Anual en Kg



Variacion Mensual en Kg



EQUIPO FAIMA

ROMAN QUEIROZ - PRESIDENTE

MERCEDES OMEÑUKA- SECRETARIA GENERAL

FERNANDO COUTO - DIRECTOR EJECUTIVO

EL PRESENTE TRABAJO FUE REALIZADO BAJO LA COORDINACIÓN DEL DIRECTOR EJECUTIVO MG. FERNANDO COUTO CON EL APOYO DE LAS 28 CÁMARAS QUE CONFORMAN LA FEDERACIÓN.

ANTE CUALQUIER DUDA, CONSULTA O SUGERENCIA SOBRE LA MISMA, FAVOR DE COMUNICARSE A
COORDINACIONGENERAL@FAIMA.ORG.AR

