

EVOLUCIÓN IMPORTACIONES PA 4400

SEPTIEMBRE 2024



FAIMA
Federación Argentina de la
Industria Maderera y Afines

Sede central: Av. Belgrano 355, 5to piso – CABA – Argentina.
Mail: info@faima.org.ar – Teléfonos: (011) 4343-4303 / (011) 4343-0334
www.faima.org.ar - [@faimaargentina](https://www.instagram.com/faimaargentina)



SÍNTESIS EJECUTIVA

- En agosto de 2024, las importaciones correspondientes a la posición arancelaria 44 mostraron estabilidad en términos de valor en dólares, alcanzando los 6 millones USD, mientras que el volumen importado aumentó a 5,8 millones de kilogramos.
- Aunque el crecimiento ha sido moderado debido a la recesión económica y la desaceleración en la construcción, se registraron incrementos significativos en algunas categorías de productos foresto-industriales.
- Entre los productos con mayor crecimiento interanual destacaron la leña (4401), madera aserrada (4409) y marcos de madera para cuadros (4414), tanto en valor como en volumen. Sin embargo, otras partidas como las hojas para chapado (4408) y los tableros contrachapados (4412) experimentaron fuertes caídas.
- A nivel intermensual, se observaron importantes subas en marcos de madera y tableros OSB, mientras que partes de herramientas y madera densificada mostraron las mayores bajas en comparación con el mes anterior

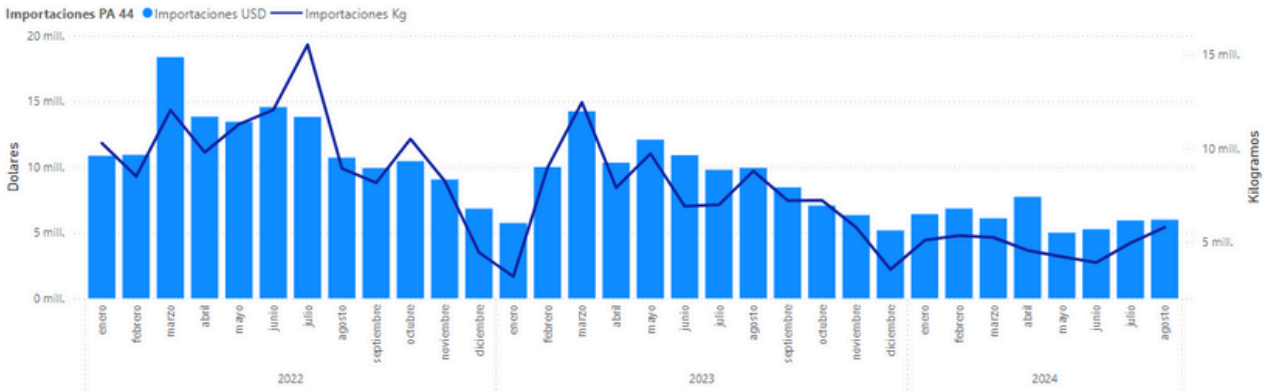
Realizado por Fernando Couto Director Ejecutivo de FAIMA.



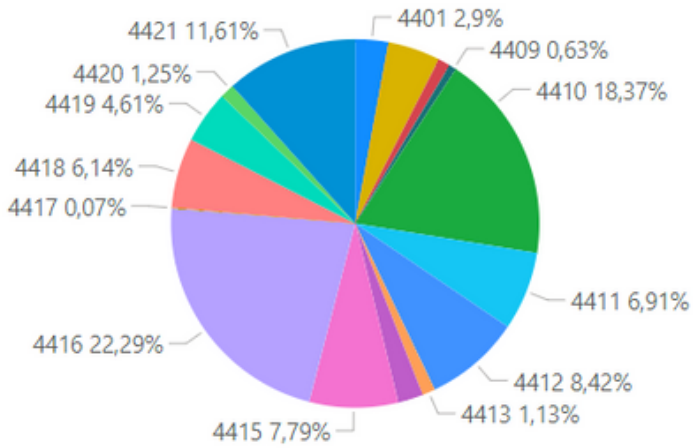
Evolucion Importaciones PA 4400

La evolución de las importaciones correspondientes a la posición arancelaria 44 ha mostrado estabilidad en términos de valor en dólares, mientras que el volumen se ha incrementado desde junio de 2024. En los últimos meses, se ha observado una leve tendencia al alza en las importaciones de bienes foresto-industriales. Este crecimiento moderado puede atribuirse a la recesión económica, que ha reducido la demanda de estos productos, principalmente debido a la desaceleración de la construcción, uno de los principales motores de consumo de estos bienes.

Evolution Importaciones (en Dolares y Kilogramos)

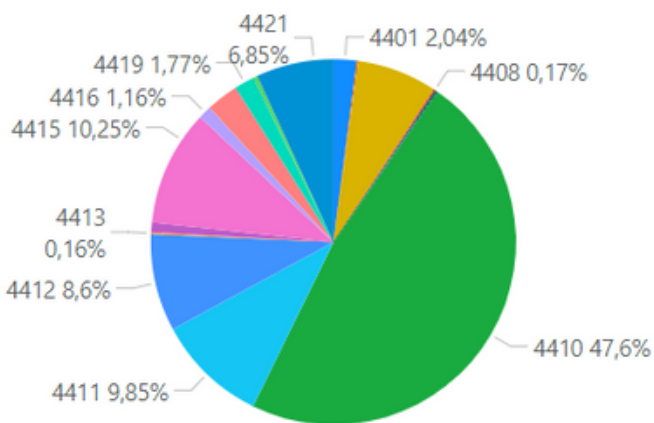


Importaciones en USD Agosto 2024



En agosto de 2024, las importaciones de productos correspondientes a la posición arancelaria 44 ascendieron a 6 millones de dólares. De este total, el 22,29% correspondió a barriles (4416), seguido por tableros OSB (4410) con un 18,37%, y demas manufacturas de madera (4421) con un 11,61%.

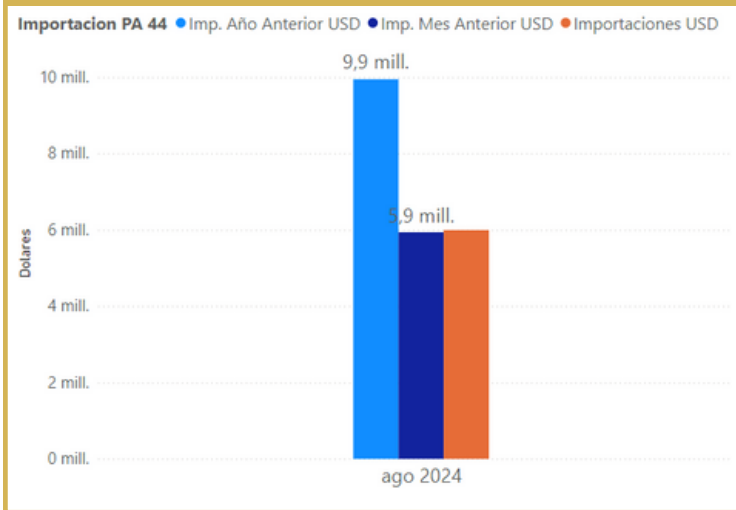
Importaciones en Kgs. Agosto 2024



Para el mismo mes, las importaciones de productos forestales industriales, medidas en volumen físico, ascendieron a 5,8 millones de kilogramos. Del total importado, el 47,6% correspondió a tableros OSB (4410), seguido por tableros de fibra de madera (4411) con un 9,85%, y tableros contrachapado (4412) con un 8,6%.

Importaciones en USD

Importaciones PA 4400 en USD



En agosto de 2024, las importaciones relacionadas con la industria forestal (PA44) disminuyeron un 40% en comparación con agosto 2023 alcanzando los 5,9 millones de USD. En términos intermensuales, las importaciones se mantuvieron constantes en relación con julio 2024.

5.9 Millones USD

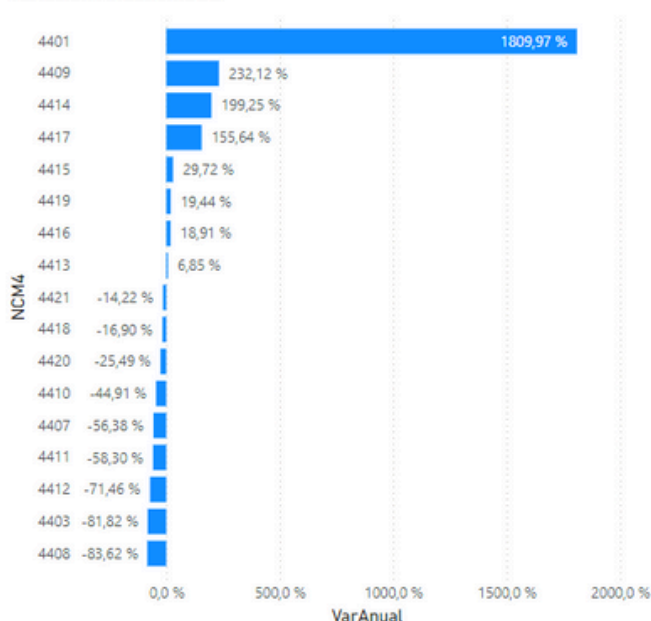
**Importaciones
Agosto 2024**

Las partidas con mayor crecimiento interanual en las importaciones fueron leña (4401) con un crecimiento del 1810%, madera aserrada (4409) con un 232% y marcos de madera para cuadros (4414) con un 199%. Por otro lado, las mayores disminuciones se observaron en hojas para chapado (4408) con una caída del 84%, seguidas por madera en bruto (4403) y tableros contrachapados (4412) con un descenso 81 y 71% respectivamente.

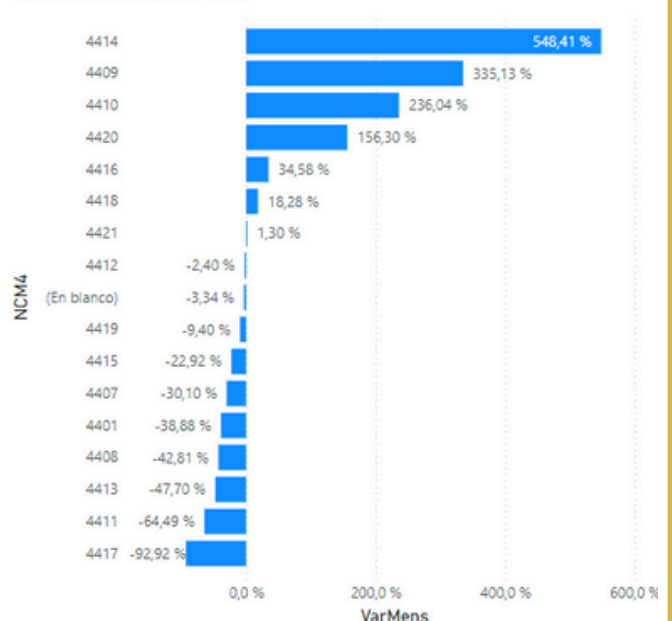
En agosto de 2024, se registraron importantes aumentos intermensuales en dólares: marcos de madera (4414) subieron un 548%, madera aserrada (4409) un 335% y tableros OSB (4410) un 236%. En contraste, las mayores caídas fueron en partes de herramientas (4417) con un 93%, tableros de fibra de madera (4411) un 64% y madera densificada (4413) un 48%.

Ranking de crecimiento de importaciones por posiciones arancelarias

Variación Anual en USD

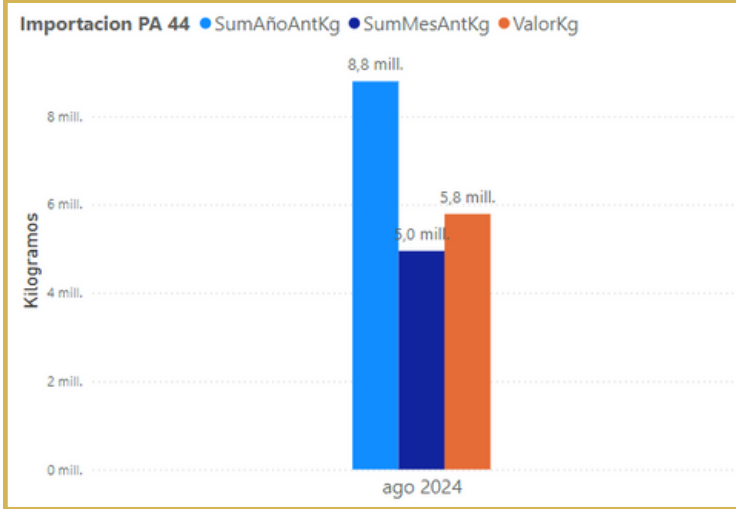


Variación Mensual en USD



Importaciones en Volumen

Importaciones PA 4400 en Kgs.



En agosto de 2024, las importaciones de la industria forestal (PA44) disminuyeron, en volumen, un 34% en comparación con agosto 2023 alcanzando los 5,8 millones de Kilogramos.

En términos intermensuales, las importaciones crecieron un 18% en relación con julio 2024.

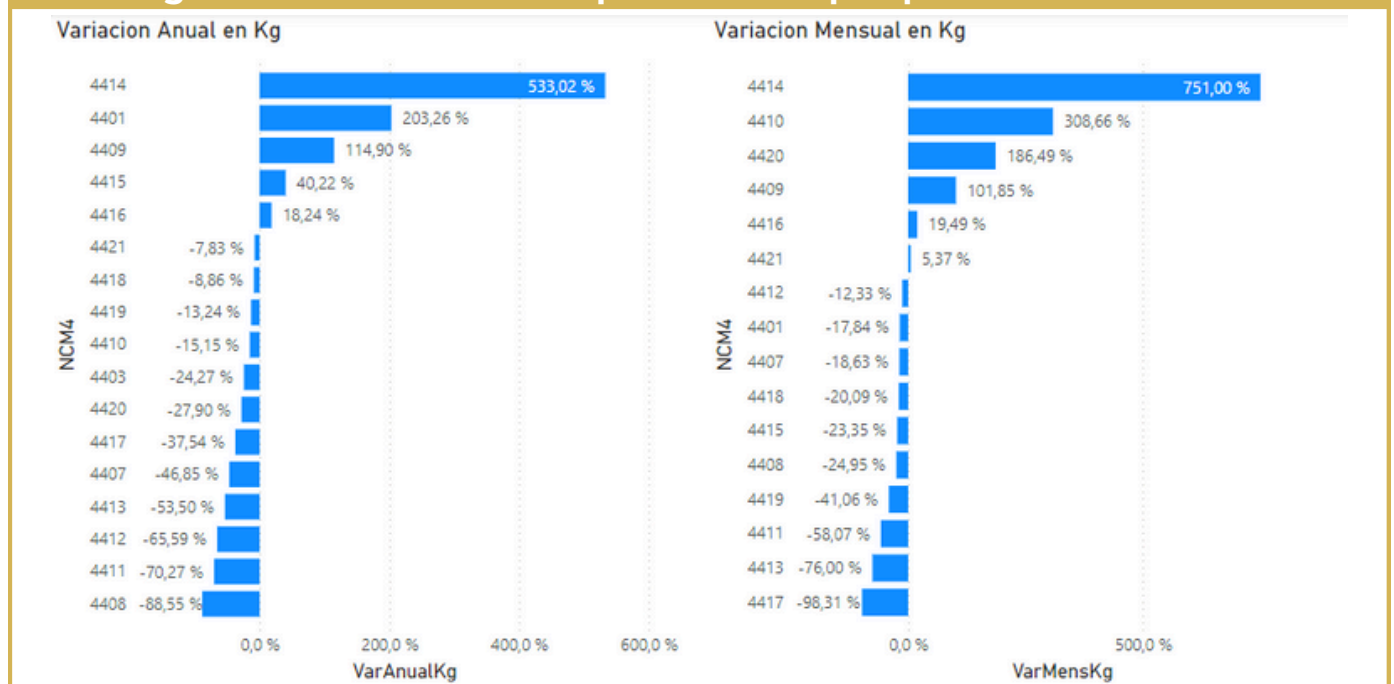
5.8 Millones Kgs.

**Importaciones
Agosto 2024**

Las partidas de importaciones con mayor crecimiento interanual, en volumen, fueron marcos de madera para cuadros (4414) con un crecimiento del 533%, seguido por leña (4401) 203%, y madera aserrada (4409) con un 114%. Por otro lado, las mayores disminuciones se observaron en hojas para chapado (4408) con una caída del 88%, seguidas por tableros de fibra de madera (4411) y tableros contrachapados (4412) con un descenso del 66%.

En agosto de 2024, se registraron importantes aumentos intermensuales en kilogramos: marcos de madera (4414) subieron un 751%, tableros OSB (4410) un 308% y marquetería (4420) un 186%. En contraste, las mayores caídas fueron en partes de herramientas (4417) con un 98%, madera densificada (4413) un 76% y tableros de fibra de madera (4411) un 58%.

Ranking de crecimiento de importaciones por posiciones arancelarias





CONCLUSIONES

- El análisis de las importaciones de la posición arancelaria 44 durante agosto de 2024 muestra una estabilidad en el valor en dólares, pero con un crecimiento en volumen desde junio, reflejando una leve recuperación en la demanda de productos foresto-industriales. Esta tendencia de aumento moderado se enmarca en un contexto de recesión económica, que ha impactado la demanda, especialmente en el sector de la construcción, uno de los principales impulsores de estos bienes.
- Si bien en términos interanuales las importaciones cayeron un 40% en valor y un 34% en volumen, algunas partidas específicas, como la leña, la madera aserrada y los marcos de madera, registraron incrementos significativos. Por otro lado, productos como las hojas para chapado y la madera en bruto mostraron descensos pronunciados.
- A nivel intermensual, las importaciones se mantuvieron estables en dólares, pero crecieron un 18% en volumen comparado con julio 2024, lo que evidencia un incremento en la demanda de algunos productos clave. Este comportamiento desigual entre categorías indica una reactivación selectiva dentro del sector, con productos como los marcos de madera y los tableros OSB mostrando un notable aumento en tanto valor como volumen.
- En conclusión, aunque el panorama general sigue mostrando los efectos de la recesión, las importaciones del sector foresto-industrial experimenta señales de aumento en determinadas áreas, impulsadas por la demanda de productos específicos. Las fluctuaciones intermensuales sugieren que, a pesar de la desaceleración económica, existe un dinamismo subyacente en el mercado de productos madereros importados, impulsado por ciertas necesidades del sector de la construcción y otras industrias.



EQUIPO FAIMA

Mercedes Omeñuka - Presidente

Daniel Vier - Secretario General

Fernando Couto - Director Ejecutivo

El presente trabajo fue realizado bajo la coordinación del Director Ejecutivo Mg. Fernando Couto con el apoyo de las 28 cámaras que conforman la Federación.

Ante cualquier duda, consulta o sugerencia sobre la misma, favor de comunicarse a:

coordinaciongeneral@faima.org.ar

